

GESTIÓN DE ALMACENES e-PACK-SGA

E-PACK SGA

Es un sistema de gestión que permite optimizar todas las operaciones que se llevan a cabo en el almacén: recepción de materiales, ubicaciones, expediciones, regularizaciones, traspasos e inventarios.

Proporciona información a tiempo real gracias a los terminales y redes inalámbricas.

Especialmente indicado para cubrir las necesidades de los almacenes de pequeñas y medianas empresas.

Se compone de dos aplicaciones, una aplicación PC integrada en a3ERP para gestionar las tareas del almacén, configurar la aplicación y planificar las expediciones. Y de una segunda aplicación terminal para realizar los trabajos planificados desde los terminales móviles.



VENTAJAS

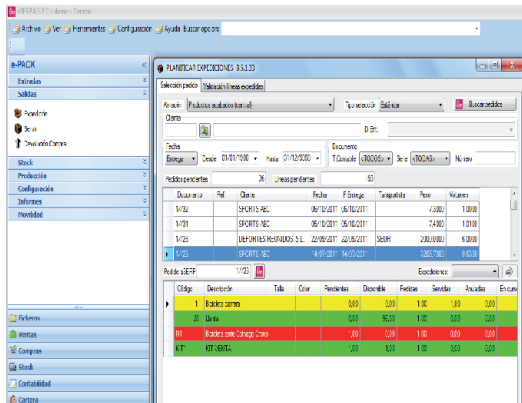
- Información a tiempo real
- Optimización del espacio físico
- Inventario permanente
- Control e identificación en recepciones
- Gestión de eficiencia de operarios
- Lotes, caducidades y números de serie
- Tallas y colores
- Optimización de recorridos en recepción y expedición
- Minimización de errores
- Mejora de la calidad en el servicio al cliente
- Control de la trazabilidad de lotes y caducidades
- Uso código de barras; EAN128 y Datamatrix
- Fácil de usar

FUNCIONALIDADES

E-Pack Gestión de almacenes funciona mediante terminales móviles de radiofrecuencia bajo una infraestructura de red wifi y con impresoras de etiquetas de código de barras.

APLICACIÓN PC INTEGRADA A a3ERP

- Configurar mapa de almacén (ubicaciones)
- Gestionar recepciones
- Planificar expediciones
- Gestionar devoluciones de compras y ventas
- Planificar inventarios rotativos
- Generar informes e-Pack Center
- Módulo de producción opcional



APLICACIÓN TERMINAL

- Recepciones de material (pedidos de compra)
- Reposiciones de ubicaciones de Picking
- Expediciones de material (pedido de ventas)
- Servir material
- Devoluciones de compras y de ventas
- Regularizaciones
- Traspasos de almacén
- Consulta de estoc
- Consulta de ubicaciones
- Inventario
- Producción



ESPECIFICACIONES

E-Pack SGA funciona mediante terminales móviles de radiofrecuencia bajo una infraestructura de red wifi y con impresoras de etiquetas de códigos de barras.

